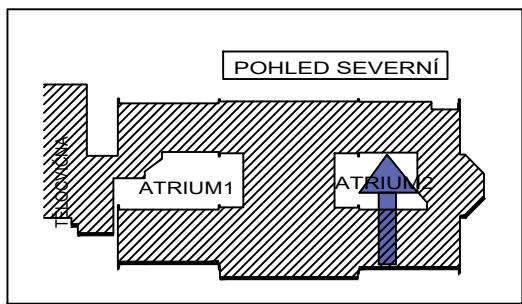
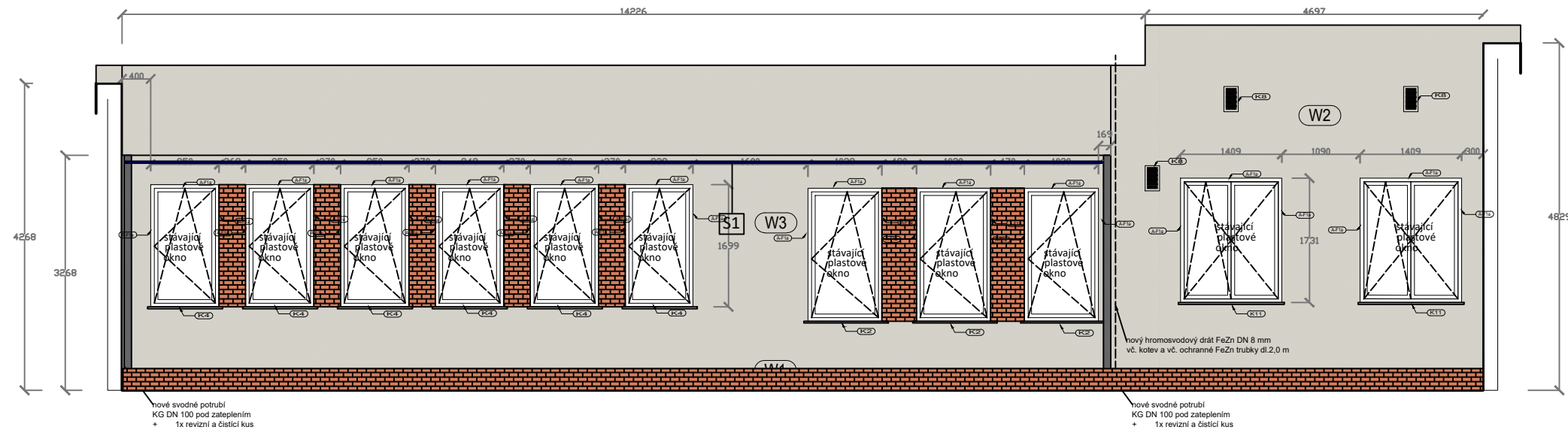
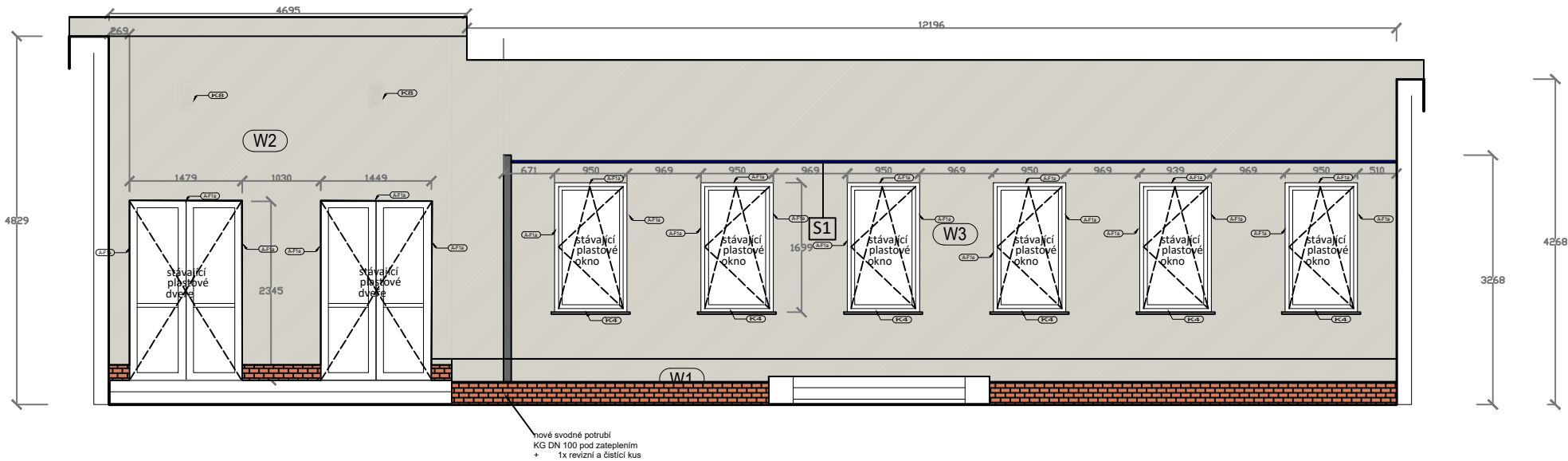


POHLED SEVERNÍ - ZÁPADNÍ ATRIUM



POHLED JIŽNÍ - ZÁPADNÍ ATRIUM



Legenda fasády

W1 Stěna (U_{max} = 0.25 W/m²K)

- strukturovaná tenkovrstvá probarvená silikátová omítka s uhlíkovým vláknem, zrnitost 1,5 mm, fotokatalytický efekt
- pigmentovaný systémový penetrační náter na bázi akrylátového kopolymeru, silikonové přísady a klenčička
- oceloplate přeslétkování minerálním tmelem s armovací tkaninou, Armovací tkanina 165 g/m², velikost ok max. 4x4 mm
- minerální stěrka na bázi cementu
- extrudované izolační desky XPS - třída reakce na oheň E, tl. 160mm
- minerální lepicí hmota na bázi cementu pro lepení izolantu na bázi polystyrenu
- stávající vyspravená omítka + penetrační náter na bázi akrylátového kopolymeru
- stávající obvodové zdívko z keramických bloků 37,5 cm na MVC 25

W2 Stěna (U_{max} = 0.25 W/m²K)

- strukturovaná tenkovrstvá probarvená silikátová omítka s uhlíkovým vláknem, zrnitost 1,5 mm, fotokatalytický efekt
- pigmentovaný systémový penetrační náter na bázi akrylátového kopolymeru, silikonové přísady a klenčička
- oceloplate přeslétkování minerálním tmelem s armovací tkaninou, Armovací tkanina 165 g/m², velikost ok max. 4x4 mm
- minerální stěrka na bázi cementu
- fasádní izolační desky z expandovaného polystyrenu- třída reakce na oheň E, tl.40mm, EPS-F 70
- stávající vyspravená omítka + penetrační náter na bázi akrylátového kopolymeru
- stávající obvodové zdívko z keramických bloků 37,5 cm na MVC 25

W3 Stěna (U_{max} = 0.25 W/m²K)

- strukturovaná tenkovrstvá probarvená silikátová omítka s uhlíkovým vláknem, zrnitost 1,5 mm, fotokatalytický efekt
- pigmentovaný systémový penetrační náter na bázi akrylátového kopolymeru, silikonové přísady a klenčička
- oceloplate přeslétkování minerálním tmelem s armovací tkaninou, Armovací tkanina 165 g/m², velikost ok max. 4x4 mm
- stávající minerální omítka
- stávající zateplovací systém
- stávající obvodové zdívko z keramických bloků 37,5 cm na MVC 25

POZN. DOPLNĚNÍ ZATEPLOVACÍHO SYSTÉMU V ÚROVNI SOKLU A POD STÁVAJÍCÍM DŘEVĚNÝM FASÁDNÍM OBKLEDEM

A-F1a) Ostění oken a dveří v ploše fasády-

- strukturovaná tenkovrstvá probarvená silikátová omítka s uhlíkovým vláknem, zrnitost 1,5 mm, fotokatalytický efekt
- pigmentovaný systémový penetrační náter na bázi akrylátového kopolymeru, silikonové přísady a klenčička
- oceloplate přeslétkování minerálním tmelem s armovací tkaninou, Armovací tkanina 165 g/m², velikost ok max. 4x4 mm
- minerální stěrka na bázi cementu
- fasádní izolační desky z expandovaného polystyrenu- třída reakce na oheň E, tl.40mm, EPS-F 70
- minerální lepicí hmota na bázi cementu pro lepení izolantu na bázi polystyrenu
- stávající vyspravená omítka
- stávající obvodové zdívko z keramických bloků 37,5 cm na MVC 25

A-F1b) Ostění oken a dveří v úrovni soklu-

- strukturovaná tenkovrstvá probarvená silikátová omítka s uhlíkovým vláknem, zrnitost 1,5 mm, fotokatalytický efekt
- pigmentovaný systémový penetrační náter na bázi akrylátového kopolymeru, silikonové přísady a klenčička
- oceloplate přeslétkování minerálním tmelem s armovací tkaninou, Armovací tkanina 165 g/m², velikost ok max. 4x4 mm
- minerální stěrka na bázi cementu
- extrudované izolační desky XPS - třída reakce na oheň E, tl. 40 mm
- minerální lepicí hmota na bázi cementu pro lepení izolantu na bázi polystyrenu
- stávající vyspravená omítka
- stávající obvodové zdívko z keramických bloků 37,5 cm na MVC 25

A-F1c) Dekorativní ostění oken a dveří ,soklu

- obkládové cihlové pásy 240x71x14 mm, barva cihlová (Manus Samoa)
- oceloplate přeslétkování minerálním tmelem s armovací tkaninou, Armovací tkanina 165 g/m², velikost ok max. 4x4 mm
- minerální stěrka na bázi cementu
- fasádní izolační desky z expandovaného polystyrenu- třída reakce na oheň E, tl.40mm, EPS-F 70
- minerální lepicí hmota na bázi cementu pro lepení izolantu na bázi polystyrenu
- stávající vyspravená omítka
- stávající obvodové zdívko z keramických bloků 37,5 cm na MVC 25

K1

- nový hliníkový tažený parapet s PVC bočnicemi, 860x350 mm, barva RAL tmavě hnědá (montáž na PUR pěnu, kotveno vruty do podkladní láty okna)
- zateplení parapetu extrudovaným polystyrenem XPS tl. 20 mm
- odsekání stávající podezdívky pod parapety výšky 30 mm
- demontáž stávajícího plechového okenního parapetu

K2

- nový hliníkový tažený parapet s PVC bočnicemi, 1080x350 mm, barva RAL tmavě hnědá (montáž na PUR pěnu, kotveno vruty do podkladní láty okna)
- zateplení parapetu extrudovaným polystyrenem XPS tl. 20 mm
- odsekání stávající podezdívky pod parapety výšky 30 mm
- demontáž stávajícího plechového okenního parapetu

K3

- nový hliníkový tažený parapet s PVC bočnicemi, 2380x350 mm, barva RAL tmavě hnědá (montáž na PUR pěnu, kotveno vruty do podkladní láty okna)
- zateplení parapetu extrudovaným polystyrenem XPS tl. 20 mm
- odsekání stávající podezdívky pod parapety výšky 30 mm
- demontáž stávajícího plechového okenního parapetu

K4

- nový hliníkový tažený parapet s PVC bočnicemi, 950x350 mm, barva RAL tmavě hnědá (montáž na PUR pěnu, kotveno vruty do podkladní láty okna)
- zateplení parapetu extrudovaným polystyrenem XPS tl. 20 mm
- odsekání stávající podezdívky pod parapety výšky 30 mm
- demontáž stávajícího plechového okenního parapetu

K5

- nový hliníkový tažený parapet s PVC bočnicemi, 2380x350 mm, barva RAL tmavě hnědá (montáž na PUR pěnu, kotveno vruty do podkladní láty okna)
- zateplení parapetu extrudovaným polystyrenem XPS tl. 20 mm
- odsekání stávající podezdívky pod parapety výšky 30 mm
- demontáž stávajícího plechového okenního parapetu

K6

- nový hliníkový tažený parapet s PVC bočnicemi, 3580x350 mm, barva RAL tmavě hnědá (montáž na PUR pěnu, kotveno vruty do podkladní láty okna)
- zateplení parapetu extrudovaným polystyrenem XPS tl. 20 mm
- odsekání stávající podezdívky pod parapety výšky 30 mm
- demontáž stávajícího plechového okenního parapetu

K7

- nový hliníkový tažený parapet s PVC bočnicemi, 4120x350 mm, barva RAL tmavě hnědá (montáž na PUR pěnu, kotveno vruty do podkladní láty okna)
- zateplení parapetu extrudovaným polystyrenem XPS tl. 20 mm
- odsekání stávající podezdívky pod parapety výšky 30 mm
- demontáž stávajícího plechového okenního parapetu

K8

- nová čvercová větrací žaluzie s integrovanou střínou proti hmyzu, velikost 500x500 mm, materiál nerez
- lamely pevné, bez možnosti naklápění, vč. lemovacího rámečku pro osazení do zateplovacího systému

K9

- nový 4-hranný FeZn lakovaný dešťový žlab
- š. 125 mm, barva grafitové šedá
- nový žlabový hák FeZn lakovaný, barva grafitová
- nové žlabové čelo, barva grafitová
- svod 80x80 mm, barva grafitová
- objímka svodu FeZn lakovaná, barva grafitová
- nové výtokové koleno, FeZn lakované, barva grafitová
- nový kotlík, FeZn lakované, barva grafitová

K10

- dešťový svod DN 100, barva grafitová
- objímka svodu FeZn lakované, barva grafitová

W4) Stěna (U_{max} = 0.25 W/m²K)

- strukturovaná tenkovrstvá probarvená silikátová omítka s uhlíkovým vláknem, zrnitost 1,5 mm, fotokatalytický efekt
- pigmentovaný systémový penetrační náter na bázi akrylátového kopolymeru, silikonové přísady a klenčička
- oceloplate přeslétkování minerálním tmelem s armovací tkaninou, Armovací tkanina 165 g/m², velikost ok max. 4x4 mm
- minerální stěrka na bázi cementu
- fasádní izolační desky z expandovaného polystyrenu- třída reakce na oheň E, tl.100mm, EPS-F 70
- zateplení parapetu extrudovaným polystyrenem XPS tl. 20 mm
- odsekání stávající podezdívky pod parapety výšky 30 mm
- stávající vyspravená omítka + penetrační náter na bázi akrylátového kopolymeru
- stávající obvodové zdívko z keramických bloků 37,5 cm na MVC 25

K11

- nový hliníkový tažený parapet s PVC bočnicemi, 1400x350 mm, barva RAL tmavě hnědá (montáž na PUR pěnu, kotveno vruty do podkladní láty okna)
- zateplení parapetu extrudovaným polystyrenem XPS tl. 20 mm
- odsekání stávající podezdívky pod parapety výšky 30 mm
- demontáž stávajícího plechového okenního parapetu

K12

- nový hliníkový tažený parapet s PVC bočnicemi, 1400x350 mm, barva RAL tmavě hnědá (montáž na PUR pěnu, kotveno vruty do podkladní láty okna)
- zateplení parapetu extrudovaným polystyrenem XPS tl. 20 mm
- odsekání stávající podezdívky pod parapety výšky 30 mm
- demontáž stávajícího plechového okenního parapetu

K13

- nový hliníkový tažený parapet s PVC bočnicemi, 1240x350 mm, barva RAL tmavě hnědá (montáž na PUR pěnu, kotveno vruty do podkladní láty okna)
- zateplení parapetu extrudovaným polystyrenem XPS tl. 20 mm
- odsekání stávající podezdívky pod parapety výšky 30 mm
- demontáž stávajícího plechového okenního parapetu

K14

- nový hliníkový tažený parapet s PVC bočnicemi, 860x350 mm, barva RAL tmavě hnědá (montáž na PUR pěnu, kotveno vruty do podkladní láty okna)
- zateplení parapetu extrudovaným polystyrenem XPS tl. 20 mm
- odsekání stávající podezdívky pod parapety výšky 30 mm
- demontáž stávajícího plechového okenního parapetu

K15

- nový hliníkový tažený parapet s PVC bočnicemi, 1180x350 mm, barva RAL tmavě hnědá (montáž na PUR pěnu, kotveno vruty do podkladní láty okna)
- zateplení parapetu extrudovaným polystyrenem XPS tl. 20 mm
- odsekání stávající podezdívky pod parapety výšky 30 mm
- demontáž stávajícího plechového okenního parapetu

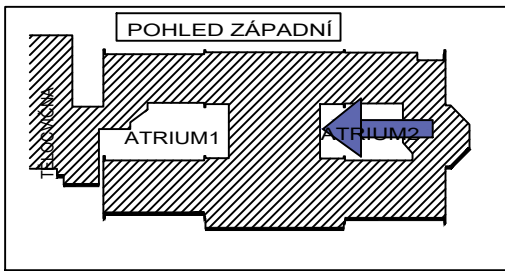
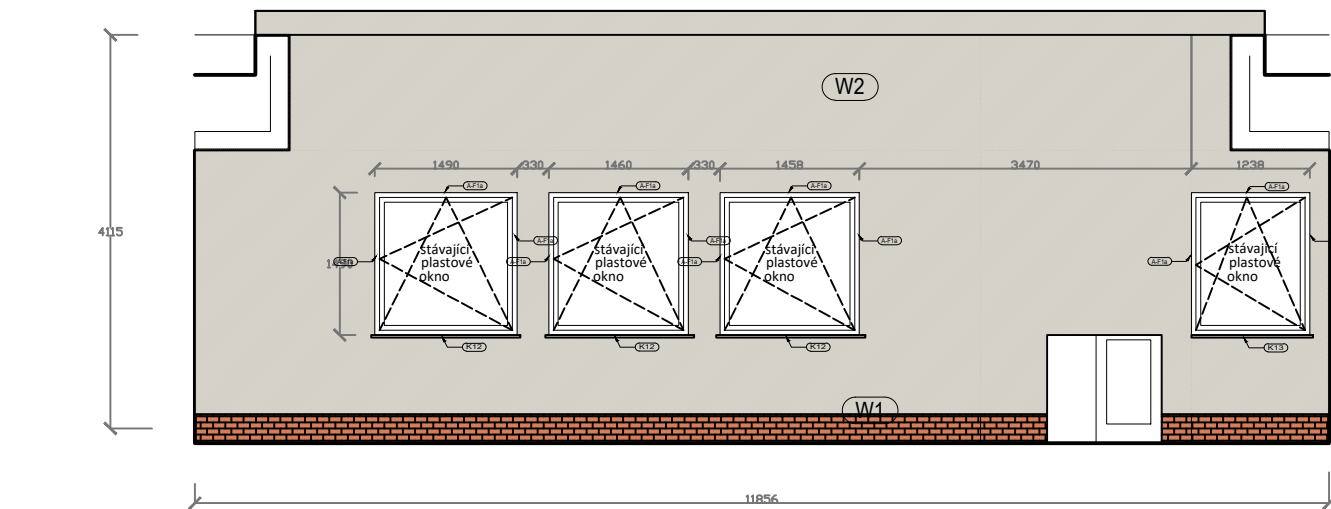
S1

- montáž nového venkovního svítidla - LED pásek vč. difuzoru
- demontáž stávajícího svítidla venkovního osvětlení

S2

- montáž nového venkovního přisazeného svítidla LED
- demontáž stávajícího svítidla venkovního osvětlení

POHLED ZÁPADNÍ - ZÁPADNÍ ATRIUM



POHLED VÝCHODNÍ - ZÁPADNÍ ATRIUM

